



Universitat de Barcelona

IL3 Institut de Formació Contínua

Control de la Conducta



Integració Social



Rehabilitació Comportamental



Comunicació i Didàctica



POSTGRAU

Educació i

Modificació de

Conductes Canines

info@acath.org

www.acath.org



Formació

Informació General

Les activitats relacionades amb el comportament caní formen part d'un sector amb creixement que requereix cada vegada més d'un alt grau de professionalització.

El camp de treball de l'Educador Caní i la Modificació de Problemes de Comportament és ampli: el gos de companyia, el gos d'esport, el gos de treball, gosses i protectores, sector veterinari, sector de la cria, sector comercial d'articles relacionats, etc.

S'estima que el 40% de la població del nostre país conviu amb animals, essent el gos l'animal majoritari. Això fa que el mercat de l'Educador Caní i el Modificador de Conductes sigui veritablement gran, en una societat que cada vegada pren més consciència de l'importància de l'educació del gos, animal que conviu amb les persones des del principi dels temps.

Aquest Postgrau desenvolupa amb profunditat els continguts relacionats amb l'educació canina i modificació de conductes; a nivell de coneixements estructurals, habilitats pràctiques i capacitats de comunicació.

Inclou les unitats de competència publicades al BOE del 31 d'agost de 2011, secció I, pàgina de 94492 a 94513: UC1741_2 Tècniques d'ensinistrament de base aplicades a gossos, MF1742_2 Modificació de conductes no desitjades en gossos, MF1743_2 Cures higièniques aplicades a gossos, MF1744_2 Primers auxilis aplicats a gossos.



Objectius específics

Adquisició de l'habilitat necessària per a instruir un gos amb ensinistrament de base i optimitzar el seu rendiment en el treball.

Aplicar programes d'educació i modificació de conductes canines, per a corregir problemes de comportament.

Adquisició de habilitats de comunicació i coordinació de les persones implicades en el maneig de gossos amb problemes de conducta.

Objectius transversals

Comunicació eficient amb els animals, com a eina d'utilitat i millora social.

Capacitat de col·laboració amb persones i institucions públiques o privades.

Capacitat de lideratge en col·lectius de persones.

Destinataris

El curs està dirigit a aquelles persones que treballin o vulguin treballar en l'àmbit de l'educació canina i la correcció de problemes de comportament.

El curs inclou formació per a desenvolupar activitats en un ampli camp laboral.



Sortides professionals

Ensinistrador Caní
Educador Caní
Modificador de conductes canines
Instructor de guies canins
Assessor i tècnic en centres d'adopció de gossos
Assessor i tècnic en gosses
Assessor i tècnic en centres de venda de gossos
Assessor i tècnic en residències canines
Assessor i tècnic en centres veterinaris
Col·laborador de l'etòleg clínic veterinari



Continguts del Postgrau

El Postgrau en Educació i Modificació de Conductes Canines és un programa de 900 hores i 30 crèdits ECTS.

Mòdul 1: Ensinistrament de Base (6 ECTS)

Assignatures:

- o Etologia canina
- o Terminologia de l'ensinistrament
- o Tècniques d'ensinistrament de base

Objectius:

- o Aplicar tècniques d'ensinistrament caní de base, promovent l'equilibri emocional del gos
- o Construir comportaments canins fiables, obtenint el control de la conducta i tenint en compte el benestar animal
- o Comprendre els processos d'aprenentatge a partir de coneixements etològics

Temporització:

- o 48 hores de sessions formatives
- o 55 hores de treball dirigit de l'alumne
- o 47 hores de treball autònom de l'alumne

Continguts del curs

Mòdul 2: Salut: Cures higièniques i Primers auxilis aplicats a gossos (6 ECTS)

Assignatures:

- Cures Higièniques
- Primers auxilis aplicats a gossos
- Etnologia Canina

Objectius:

- Identificar les diferents parts de l'anatomia del gos i comprendre la seva funcionalitat
- Realitzar tasques de cures, higiene canina i primers auxilis aplicats als gossos
- Conèixer els aspectes legals del gos a la societat

Temporització:

- 44 hores de sessions formatives
- 57 hores de treball dirigit de l'alumne
- 49 hores de treball autònom de l'alumne



Mòdul 3: Ensinistrament Avançat (6 ECTS)

Assignatures:

- Conceptes de la construcció de comportaments canins complexes
- Tècniques de construcció de comportaments canins complexes
- L'ús del clicker en tècniques d'ensinistrament avançat

Objectius:

- Identificar els processos de construcció de comportaments canins complexes
- Aplicar tècniques d'ensinistrament caní avançat, tenint en compte el benestar animal

Temporització:

- 44 hores de sessions formatives
- 57 hores de treball dirigit de l'alumne
- 49 hores de treball autònom de l'alumne

Continguts del curs

Mòdul 4: Patologia del Comportament Caní (6 ECTS)

Assignatures:

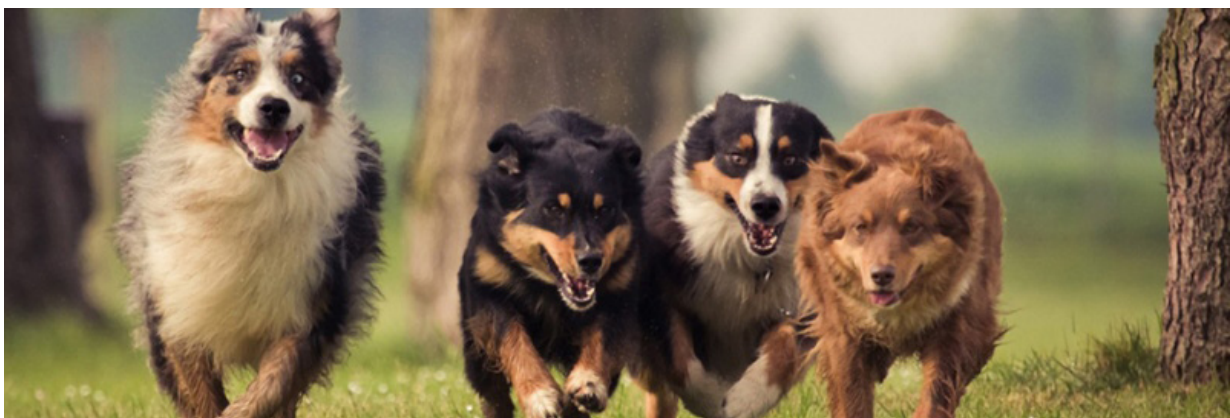
- Implicacions de la condició social del gos a la convivència amb humans
- Aspectes tècnics de la consulta de comportament
- Classificació dels Problemes de Comportament del Gos

Objectius:

- Identificar l'etiologia, epidemiologia i evolució dels problemes de comportament del gos
- Classificar i diferenciar els problemes de comportament del gos
- Definir les teràpies comportamentals, conèixer els seus principis etològics i valoració de pronòstics

Temporització:

- 44 hores de sessions formatives
- 57 hores de treball dirigit de l'alumne
- 49 hores de treball autònom de l'alumne



Mòdul 5: Terapèutica del Comportament Caní (6 ECTS)

Assignatures:

- Prevenció de riscos laborals
- Comunicació i maneig del gos desconegut
- Tècniques de Dessensibilització
- Tècniques de Contra Condicionament
- Tècniques d'Enriquiment Ambiental
- Tècniques de Clicker per a modificar conductes.
- Ergoteràpia
- Tècniques terapèutiques basades en la gestió de la percepció sensorial del gos
- Tècniques comparades de modificació de conductes en animals

Objectius:

- Aplicar teràpies en gossos de tipus comportamental, cognitiu i sensorial
- Combinar tècniques terapèutiques per a modificar el comportament del gos
- Desenvolupar criteris per l'elecció d'una teràpia
- Desenvolupar i avaluar Programes de Modificació de Conducta

Temporització:

- 44 hores de sessions formatives
- 57 hores de treball dirigit de l'alumne
- 49 hores de treball autònom de l'alumne

Mòdul 6: Comunicació i Didàctica (6 ECTS)

Assignatures:

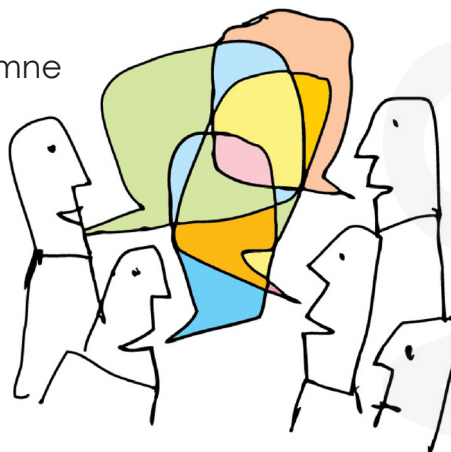
- Habilitats Socials i Tècniques de Comunicació amb el Públic
- Psicologia humana aplicada a la Consulta de Comportament Caní

Objectius:

- Desenvolupar eines comunicatives vers als propietaris de gossos i guies canins
- Desenvolupar capacitat d'anàlisi dels interlocutors del educador caní/modificador
- Crear estratègies per a optimitzar la comunicació, motivació i formació tant dels propietaris de gossos, com dels guies canins
- Gestionar grups de persones amb inquietuds vers l'ensinistrament o l'educació canina

Temporització:

- 44 hores de sessions formatives
- 57 hores de treball dirigit de l'alumne
- 49 hores de treball autònom de l'alumne



Metodologia

Per tal d'assolir els objectius d'aquest Postgrau, les sessions pràctiques formatives es desenvolupen amb la presència de l'element d'estudi del curs: el gos i el seu comportament.

El contingut d'aquest Postgrau es compon tant de contingut teòric com a pràctic.

Les sessions pràctiques de les assignatures relacionades amb tècniques d'ensinistrament, seràn desenvolupades amb el gos amb el qual l'alumne es matricula.

Avaluació i Titulació

Avaluació teòrica, pràctica i contínua.

És necessària la superació de totes les avaluacions i de cadascun dels mòduls formatius per a obtenir la titulació de **Postgrau en Educació i Modificació de Conductes Canines** de l'Universitat de Barcelona.

En cas de participants sense titulació universitària prèvia, obtindran la titulació de **Diploma d'Extensió Universitària** de l'Universitat de Barcelona.

Equip docent

Ramón Pampin Sampayo (direcció i tutoria general del curs, ensinistrament de base, ensinistrament avançat, terapèutica, comunicació)

Especialista en educació canina i modificació de conductes.

Especialista en entrenament de gossos per a detecció, recerca i rescat de víctimes.

Màster instrucció d'unitats canines de treball UAB.

Acreditació de la Generalitat de Catalunya de gossos d'assistència.

Membre de la Junta Directiva d'ACATH.

Membre de la Unitat Canina de Recerca i Rescat d'ACATH.

Director, tutor del mòdul 1 i docent del Postgrau en Ensinistrament de Gossos de Recerca i Rescat de L'Universitat de Barcelona.

Docent d'ensinistrament caní de recerca i rescat del Institut de Seguretat Pública de Catalunya.

Salvi Figueres Ciurana (direcció, ensinistrament de base, ensinistrament avançat i terapèutica)

Especialista en educació canina i modificació de conductes.

Especialista en entrenament de gossos per a detecció, recerca i rescat de víctimes.

Especialista en entrenament esportiu de gossos.

Membre de la Junta Directiva d'ACATH.

Director, tutor general i docent del Postgrau en Ensinistrament de Gossos de Recerca i Rescat de L'Universitat de Barcelona

Docent d'ensinistrament caní de recerca i rescat del Institut de Seguretat Pública de Catalunya

Membre de la Unitat Canina de Bombers de la Generalitat de Catalunya.

Gerent del Club Caní Esportiu La Selva.

Laia Centrich i Pons (patologia del comportament caní)

Llicenciada en Veterinària UAB.

Màster en Etologia Clínica.

Etòloga clínica veterinària.

Especialista en educació canina i modificació de conductes.

Veterinària de petits animals.

Marta Cano Pons (salut)

Llicenciada en Veterinària UAB

Veterinària de petits animals.

Membre de la Junta Directiva d'ACATH.

Membre de la Unitat Canina de Recerca i Rescat d'ACATH.

Guillem Mas Ferrari (terapèutica)

Especialista en educació canina i modificació de conductes.

Especialista en entrenament de gossos per a detecció, recerca i rescat de víctimes.

Membre de la Unitat Canina de Bombers del Consell de Mallorca.

Docent del Postgrau en Ensinistrament de Gossos de Recerca i Rescat de l'Universitat de Barcelona.

Màster instrucció d'unitats canines de treball UAB.

Instructor caní de l'Escola Turid Ruugas.

Cap 1, Cap 2.

Carmen Escribano Muñoz (didàctica)

Grau de Magisteri.

Màster en Educació ITIC.

Docent en Didàctica General, Universidad Nacional de Villarrica (Paraguay)

Docent en Estrategias del Docente del Siglo XXI, Universidad Complutense de Madrid.

Míriam Moscatel Giró (didàctica)

Grau de Magisteri.

Màster en Educació ITIC.

Docent en Didàctica General, Universidad Nacional de Villarrica (Paraguay)

Docent en Estrategias del Docente del Siglo XXI, Universidad Complutense de Madrid.

Sílvia Rodellar Merino (comunicació)

Psicòloga.

Màster en Etologia Clínica.

Especialista en educació canina i modificació de conductes canines.

Docent en Seminaris de Comunicació per a professionals del comportament caní.

Wendela Bicker Caarten (terapèutica)

Terapeuta Canina Certificada del Mètode de Tellington TTouch P2 .

Especialista en educació canina i modificació de conductes.

Docent nacional del Mètode Tellintong TTouch.

Elisabeth Pineda Sipi (legislació)

Llicenciada en dret

Docent d'Aspectes Legals en diverses entitats formatives per a professionals de diferents sector.

Teresa Sauquet Cisa (terapèutica)

Llicenciada en Biologia UAB.

Postgrau en Primatologia UDG-Fundación Mona.

Màster en Educació Emocional, Fundación Àmbit.

Postgrau en Acuicultura, UPC.

Investigadora en Etologia Aplicada de Primats No Humans, departament d'investigació de la Fundación Mona.

Especialista en modificació de conducta en primats, a través del enriqueiment sensorial.

Membre de la Sociedad Primatológica Española, vocalia de Conservación y Bienestar.

Col.laboradors del Postgrau

Centre Esportiu Caní La Selva
Ajuntament de Santa Coloma de Farners
Ajuntament de Llinars del Vallès

Dades de contacte

Oficina d'informació i atenció a l'estudiant:

Centre Caní Esportiu La Selva
Telf. 687 75 56 72
e-mail: info@acath.org

Lloc d'impartició del Postgrau

Centre Caní la Selva

Ctra. Vella de Riudarenes s/n (casa Xifra)
Passat el Centre Termal Magma
17430 Sta. Coloma de Farners (Girona)

- Situació en el mapa:

<http://www.asscaninalaselva.com/index.php?opcio=onsom>



Condicions generals

Les places del curs són limitades, per a reservar la teva plaça del Postgrau en Educació i Modificació de Conductes Canines és necessari complimentar el full d'inscripció i fer el pagament del import total del postgrau i les taxes universitàries.

L'alumne està obligat a inscriure un gos en el curs, amb la finalitat de desenvolupar el seu projecte. L'animal haurà de complir les normatives legals relacionades amb la sanitat i seguretat.

Preu del postgrau:

El preu del Postgrau és de 3.000 €
Taxes universitàries: 70 €

Horari del postgrau: el curs s'inicia el 10 de gener de 2015 i acaba el 29 de juliol de 2015, aturant les seves activitats durant la setmana santa i dies festius.

- o **Dilluns, Dimarts i Dimecres:**
De 16:00 a 20:00
- o **Dissabtes:**
10/01/15 Presentació del curs
De 11:00 a 13:30

17/01/2015
De 8:30 a 11:30



Lloc: Club Esportiu Caní LA SELVA

ctra.Vella de Riudarenes s/n,(casa Xifra), passat centre termal Magma.
17430 Sta.Coloma de Farners (Girona).